

# Návod k obsluze

## Statická elektrická plošina

Typ HIW, EU



## 1. Technické parametry:

TYP		HIW1.0EU EU500	HIW2.0EU EU1000	HIW4.0EU EU2000	HIW3.0EU EU3000
Nosnost	kg	500	1000	2000	3000
Max. výška	mm	1010	1010	1010	1020
Min.výška	mm	190	190	190	220
Rozměry stolu	mm	1300x800	1300x800	1300x800	1300x800
Rychlost zdvihu	S	15	26	40	26
Rychlost spouštění	S	13	20	30	22
Průtok oleje	L/min	3	3	3	5
Množství oleje	L	2	2	3	3
Výkony		AC3x380, 750W	AC3x380V, 750W	AC3x380V, 750W	AC3x380V 1500W
Hmotnost	Kg	160	220	280	320

## 2. Úvod

Tento výrobek splňuje všechny požadavky ES pro elektromagnetickou snášenlivost. Stroj odpovídá směrnicím ES pro nízké napětí a konstrukci strojů. Prohlášení o shodě bylo provedeno a podklady jsou uloženy u výrobce.

Konstrukci zdvihací plošiny nemodifikujte ani nepřidávejte další části. Jiné použití plošiny než pro dané účely může vést k jejímu vážnému poškození. Kromě toho hrozí nebezpečí elektrického zkratu, požáru nebo úraz elektrickým proudem. Bezpečnostní pokyny a technické parametry je nutno si prostudovat a porozumět jim.

Zde uvedené výkonové parametry se mohou na základě výrobní tolerance lehce lišit. Tabulka uvádí pouze technické parametry standardního stroje. Odlišná hmotnost, pracovní podmínky nebo přídatná zařízení mohou způsobit odchylky od těchto parametrů. Produkty HTF a jejich specifikace podléhají možným změnám, která jsou vyhrazena.

### 3. Bezpečnostní pokyny

-Obsluha musí vždy vědět, zda náklad nepřekračuje maximální dovolenou kapacitu zdvihací plošiny, udanou na výkonovém štítku. Obsluha nesmí manipulovat nákladem, který je těžší, než udává štítek.

-Před zahájením provozu plošinu řádně zkontrolujte. Seznamte se s pokyny pro provoz, kontrolu a údržbu plošiny a se všemi bezpečnostními štítky, které jsou instalovány na plošině. Je odpovědností zaměstnavatele se ujistit, zda není obsluha zrakově nebo sluchově omezena a zda má fyzické a mentální předpoklady pro bezpečnou obsluhu zdvihací plošiny.

-Během provozu se nesmí nacházet žádné osoby na plošině.

-Nedovolte žádné osobě pohyb pod zvedacím zařízením.

-Zkontrolujte pevnost podlahy. Zdvihací plošina je určena pro použití na rovné a zpevněné ploše. Není určena pro použití na nerovném, nezpevněném nebo na klzkém povrchu.

-Manipulujte pouze se stabilním nákladem a specifickou hmotností a vhodným těžištěm. Zkontrolujte šířku, nosnost a bezpečnost pracovní plochy (bezpečnostní ventil pracuje pouze při zvedání). Pokud obsluha překročí maximálně povolenou nosnost, bezpečnostní ventil nepracuje a plošina může být vážně poškozena.

-Pokud plošinu nepoužíváte, udržujte ji v nejnižší poloze, jak je to možné.

-Bezpečnostní nálepky jsou umístěny na plošině proto, aby upozorňovaly na případná rizika.

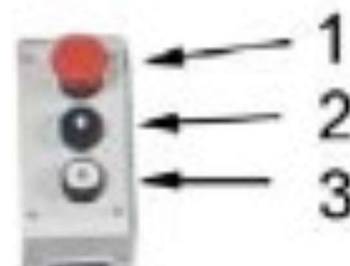
Je nutné, aby na plošině byly umístěny všechny bezpečnostní nálepky a aby byly čitelné.

### 4. Obsluha

-Nouzový spínač (1) a. K přerušení provozu stiskněte nouzový spínač. b. K zpětnému uvedení do provozu točte spínačem ve směru hodinových ručiček.

-Spínač pro zvedání (2) a. Ke zvedání plošiny ponechte spínač ve stisknuté poloze (šíp "nahoru"). b. Pokud spínač pustíte, přeruší se okamžitě zvedání plošiny.

-Spínač pro spouštění (3) a. Ke spouštění plošiny ponechte spínač ve stisknuté poloze (šíp "dolů"). b. Pokud spínač pustíte, zastaví se okamžitě spouštění plošiny.



### 5. Oprava a údržba

-Pravidelný program prohlídek a údržby umožní vaší plošině výkonnější provoz a prodlouží její životnost. Náš značkový servis je kompletně vybaven pro provádění servisních prohlídek a disponuje kvalitními techniky, kteří mohou provádět všechny prohlídky, mazání a údržbu.

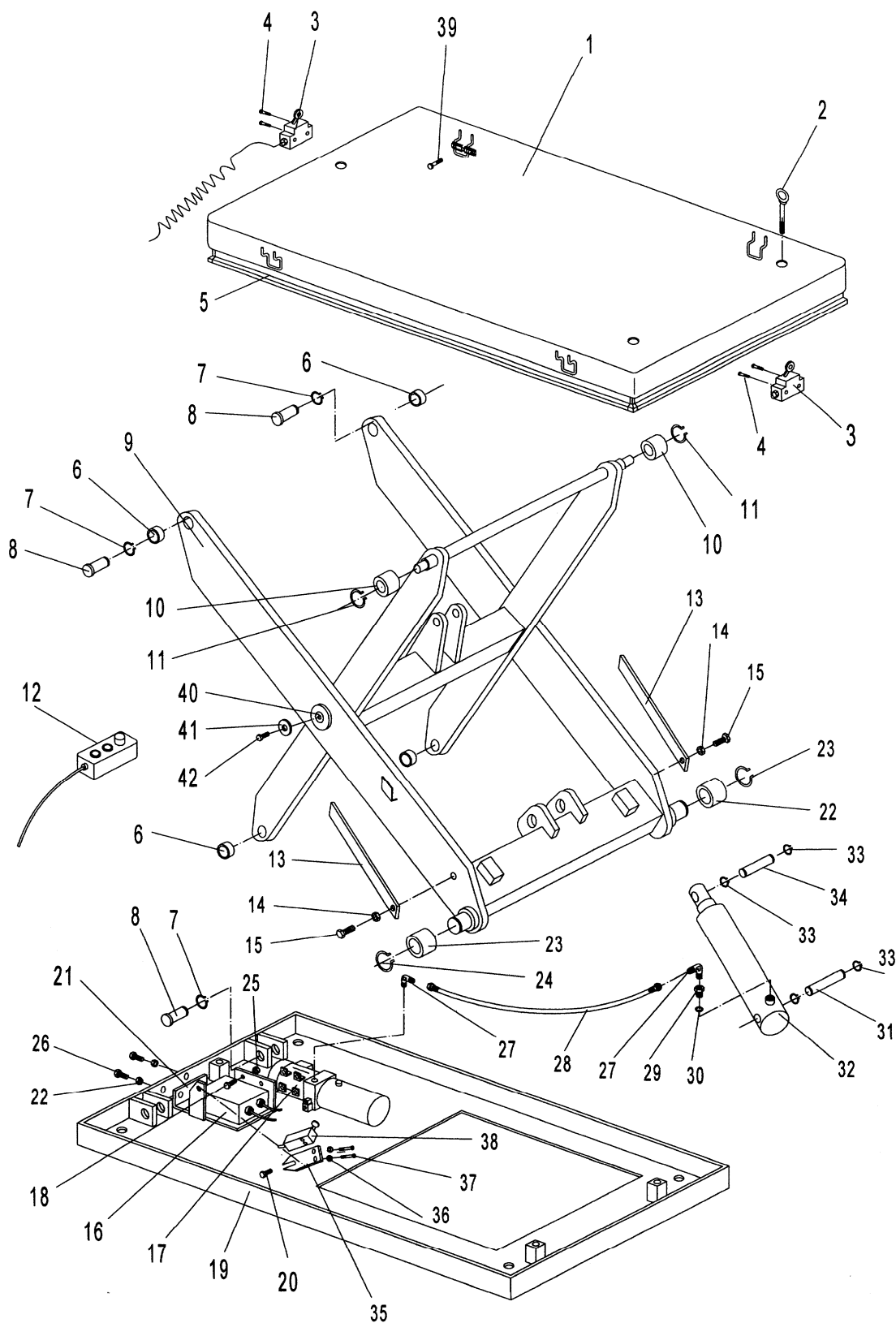
-Zkontrolujte každých 6 měsíců hladinu hydraulického oleje. Pro doplnění používejte pouze výrobcem autorizovaný olej podle normy ISO VG 32.

-Provádějte pravidelně mazání všech pohyblivých součástí plošiny nebo se spojte s našim servisním technikem.

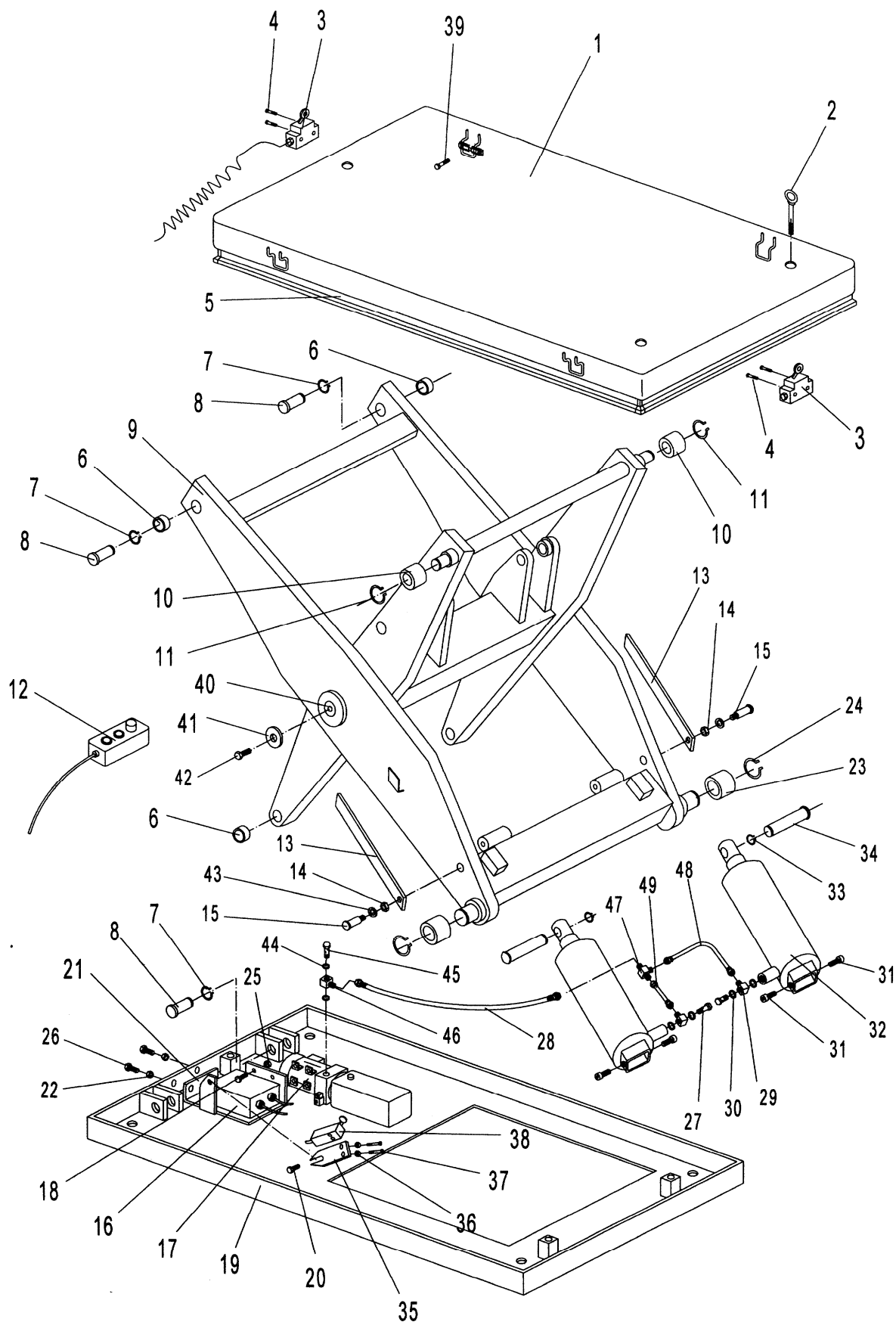
## 6. Řešení problémů

<b>Chyba</b>	<b>Příčina</b>	<b>Řešení</b>
Plošina nezvedá do Maximální výšky	- nízká hladina hydraulického - neodpovídající poloha kontrolního hydraulického spínače	- doplňte hydraulický olej - seřídte znovu mikrospínač
Plošina nezvedá vůbec	- chybějící tlak bezpečnostního ventilu - žádný hydraulický olej v nádrži	- doplňte hydraulický olej - seřídte znovu bezpečnostní ventil
Motor neběží ve směru hodinových ručiček b) uvolněné kabelové připojky	a) zapnutý nouzový spínač b) zkontrolujte kabelové připojky, c) opotřebené kartáčky	a) uvolněte nouzový spínač otočením popř. dotáhnout c) provést výměnu kartáčů
Plošina nespouští nefunguje	a) pístní čep ve válci je ohnutý (přetížení) b) spouštěcí ventil je ucpaný/ jeho výměnu	- proveďte výměnu pístního čepu - očistěte spouštěcí ventil nebo proveďte
Netěsnost	- poškozené těsnění	- proveďte výměnu těsnění

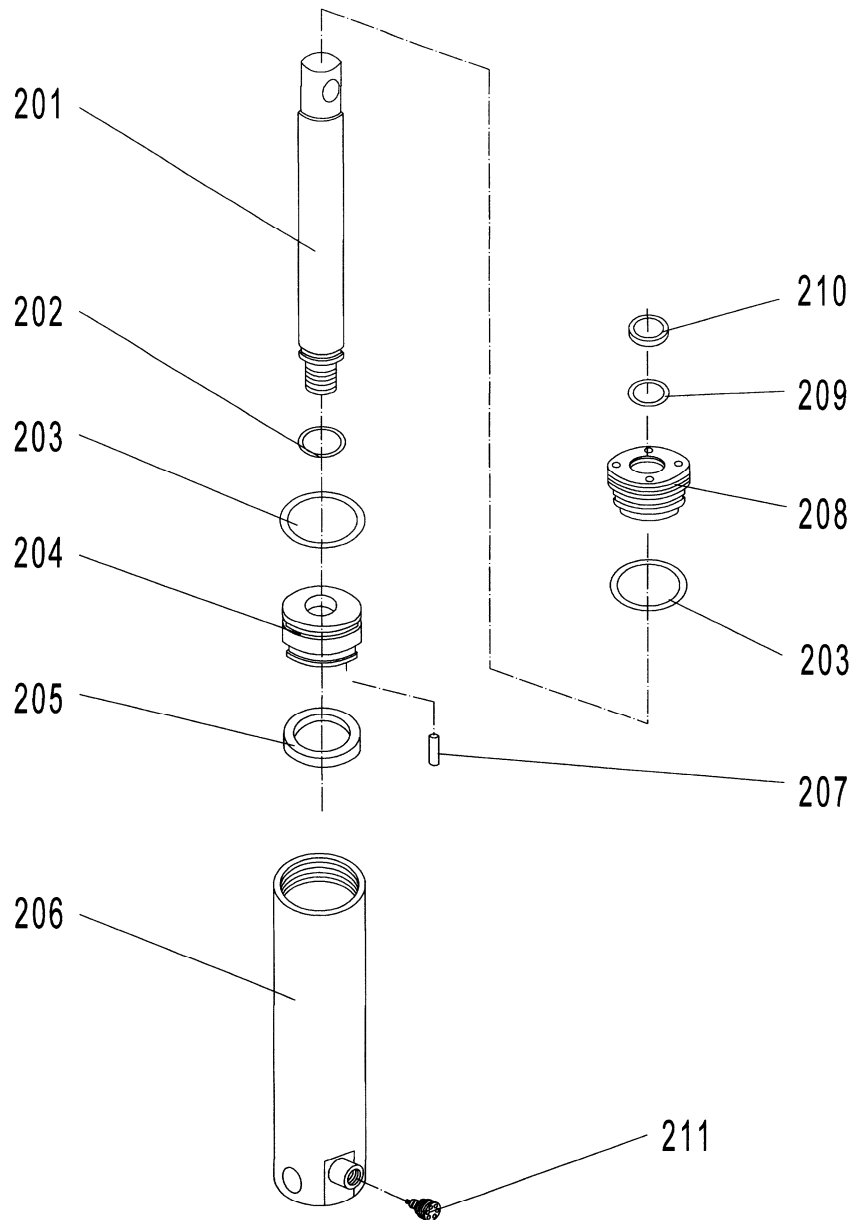
## 7. Náskres zvedací plošiny HIW1, EU500, HIW2, EU1000



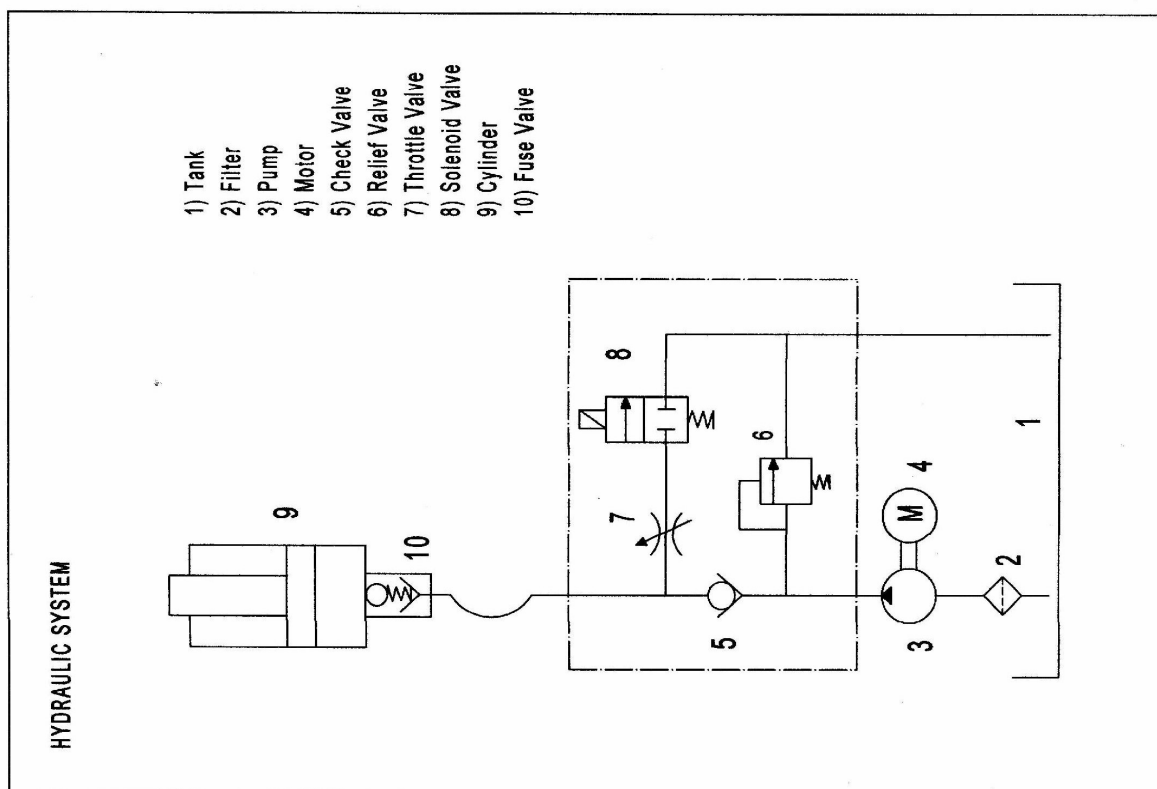
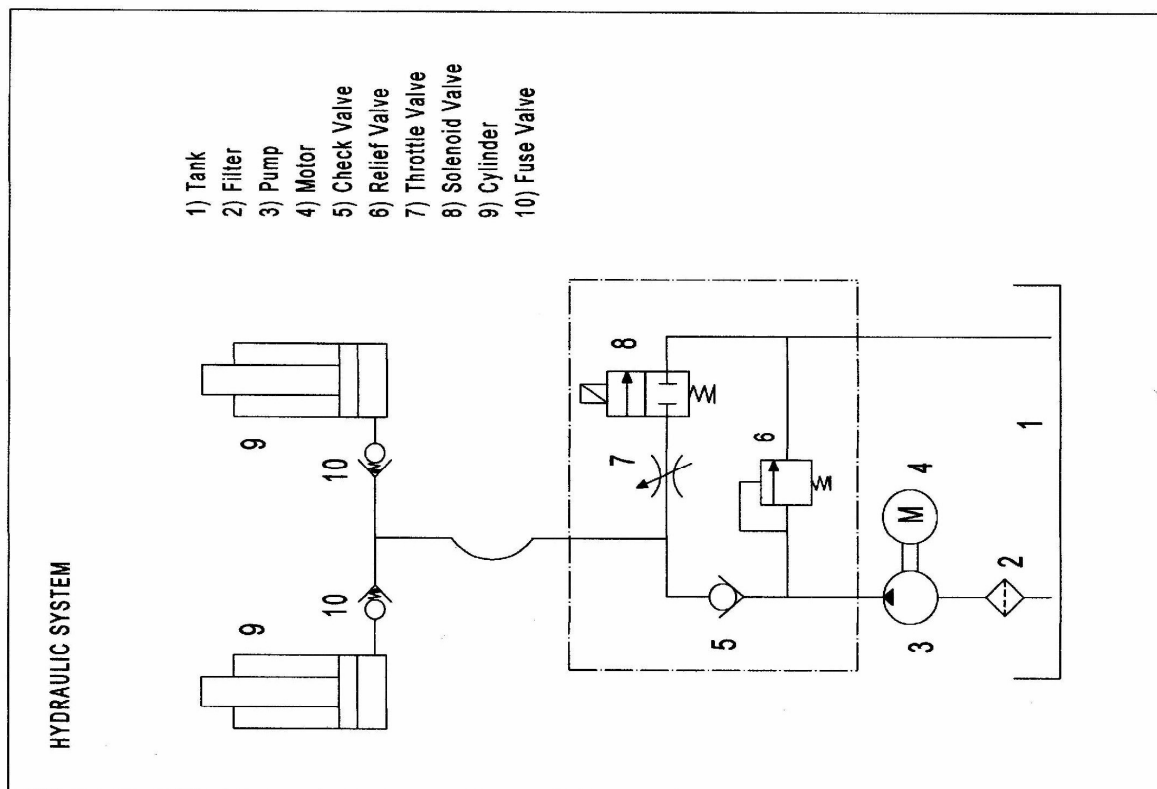
### 7. Náčres zvedací plošiny HIW4, EU2000



## 8. Náskres pístnice

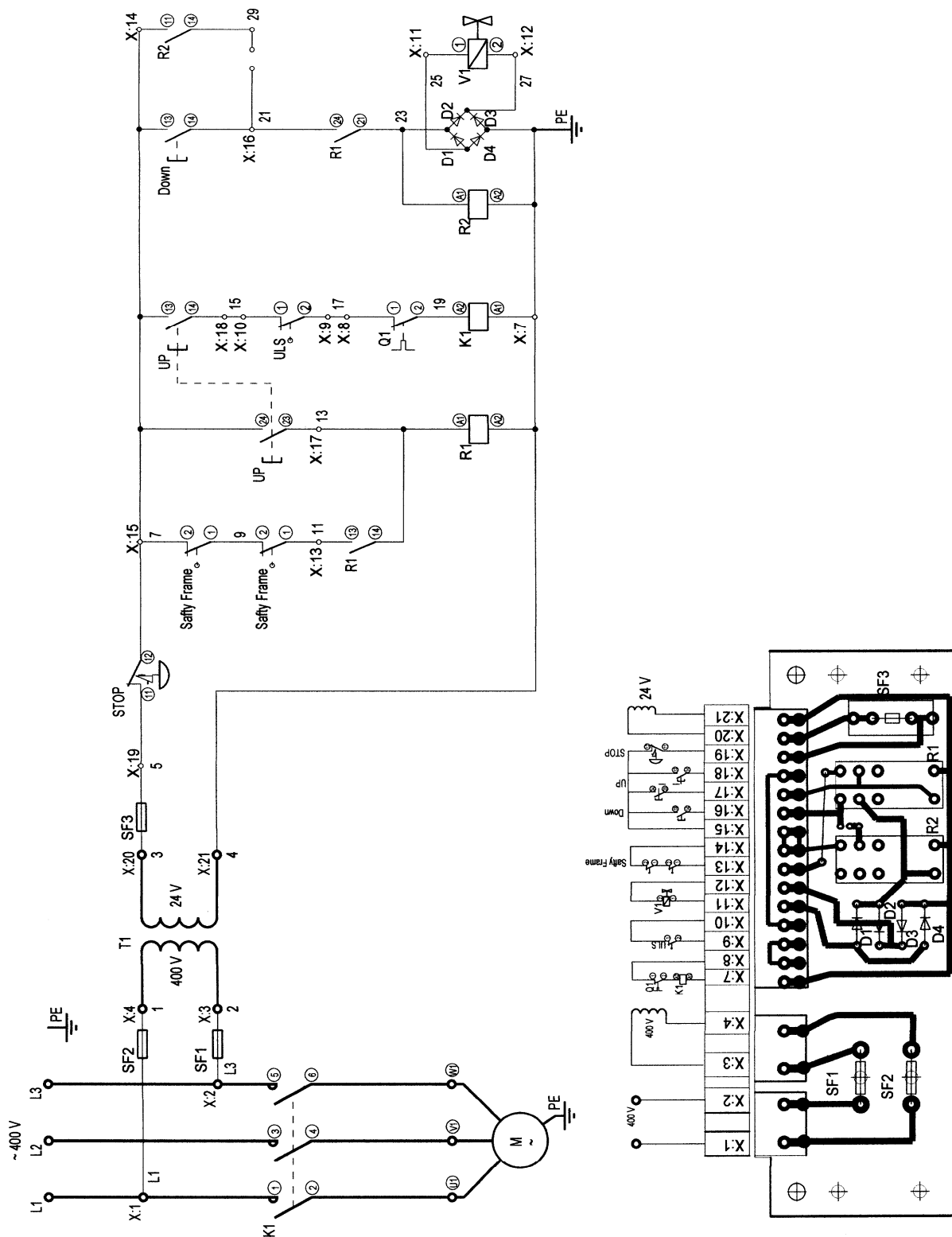


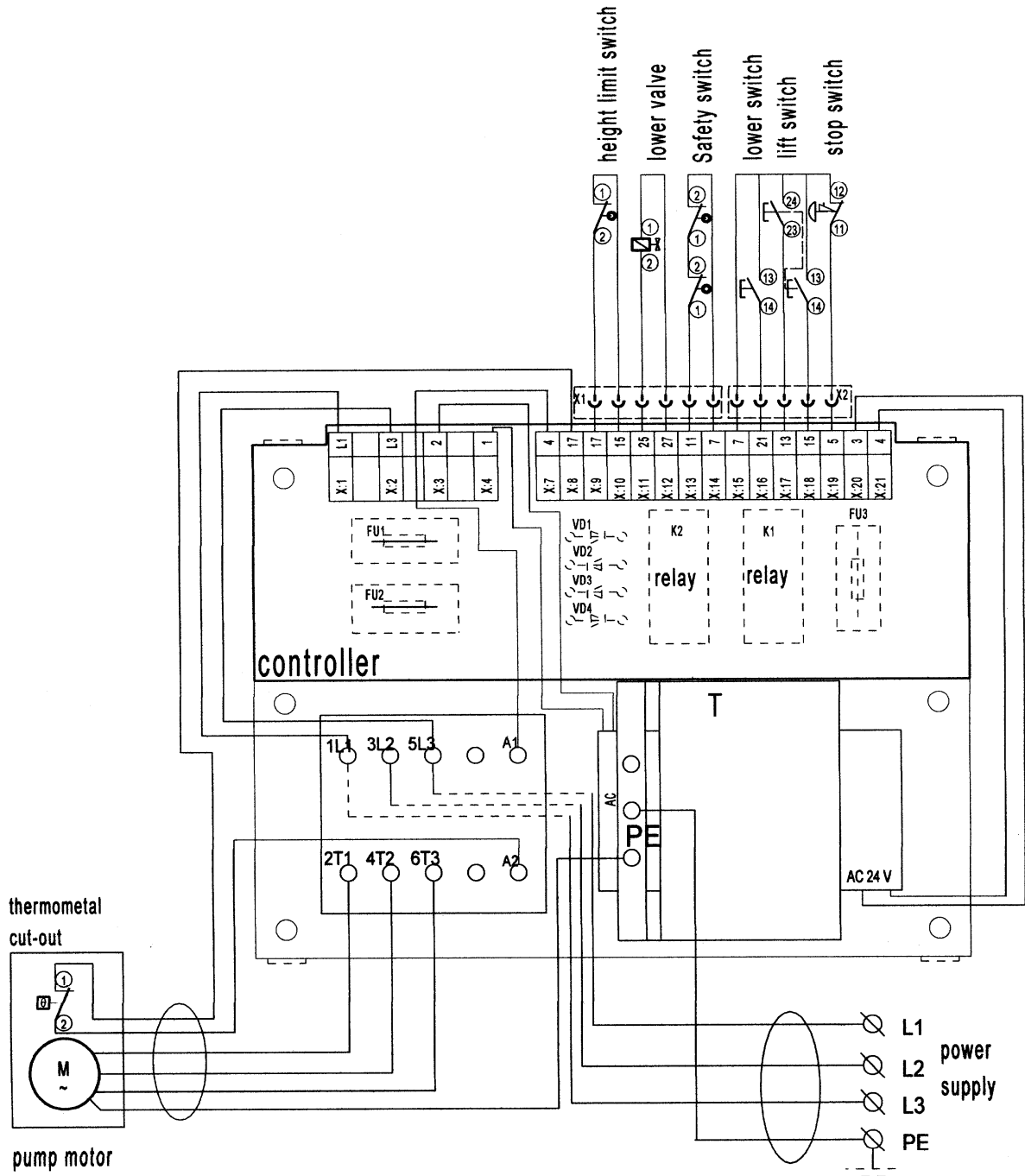
## 9. Hydraulický systém





## 10. Elektrický systém





**CE –Prohlášení o shodě**

**Firma:**

**Gekkon International, s.r.o.**

Milheimova 2915

530 02 Pardubice

**Výrobce:**

**NobleliftEquipment**

JingyiRoad, Changxing, Zhejiang, China

Typ stroje: EU500, HIW 1.0EU,EU1000, HIW2.0 EU,EU3000,HIW 3.0EU,EU2000, HIW4.0 EU

Zařízení splňuje direktivu Evropské unie 2006/42/EC

Použité normy a specifikace:

EN1570-1: 2011 Bezpečnostní požadavky pro zdvihací plošiny

Všeobecné požadavky:

EN60204-1:2006+A1:2009 Bezpečnost strojů – elektrické

Výbava strojů – všeobecné požadavky